

NEW



PRÄZISIONS-MEMBRAN-
SPANNFUTTER VMCHP



Präzisions-Membran- spannfutter VMCHP

Moderne Schleifmaschinen erfordern entsprechende Spannsysteme, damit deren Leistungen voll ausgeschöpft und die anspruchsvollen Werkstücke effizient gefertigt werden können.

SwissChuck zählt im Bereich der hochpräzisen Spannfutter zu den führenden Herstellern weltweit. Die intensive Zusammenarbeit mit renommierten Maschinenherstellern und die ständige Innovation garantieren einen Know-how-Vorsprung. SwissChuck - Produkte bieten deshalb dem Anwender ein Höchstmass von Einsatzflexibilität, Präzision und Zuverlässigkeit.

Mit der pneumatisch betätigten Membranspannfutterreihe 6 VMCHP können Werkstücke mit höchster Präzision gespannt werden. Es werden Rundlaufwiederholgenauigkeit ≤ 0.002 mm erreicht. Dabei werden die Werkstücke durch den Rückzug-effekt der Membrane auf den Axialanschlag gezogen, womit sichergestellt bleibt, dass auch Längenmasstoleranzen prozesssicher eingehalten werden können. Der im Zentrum nach vorn geführte Futterkörper garantiert eine höchstmögliche Steifigkeit für die Axialanschläge. Ebenfalls im Zentrum befindet sich eine Durchgangsbohrung, welche für direkte Kühlwasserzufuhr, Sperrluft oder eine Werkstück-Anwesenheitskontrolle verwendet werden kann. Die pneumatische Drehdurchführung wird durch die Spindel hindurch direkt in den Futterkörper eingeschraubt.

Vorteile

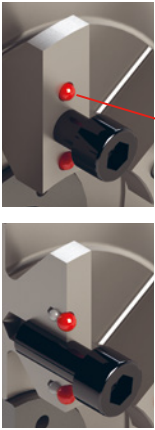


- Höchste Präzision ≤ 0.002 mm
- Öffnungshub auch für automatisierte Beladung genügend
- Axialanschläge direkt auf Futterkörper befestigt – absolut stabil
- Kühlwasserzufuhr im Zentrum
- Präzisionsschnittstelle zu Aufsatzbacken; kein Nachschleifen der Spannstelle
- Rückzugeffekt

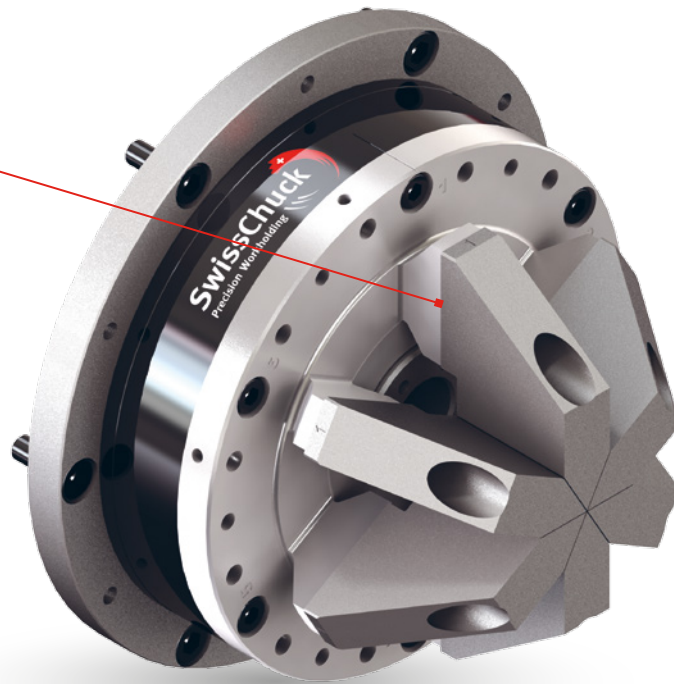
Funktion



- Pneumatisch vorderendbetätigt
- Abgedichtet gegen Verschmutzung

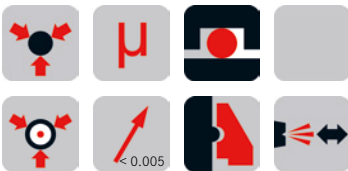


Präzisionsschnittstelle mit Kugelpositionierung



Eignung nach
Bearbeitungsprozess:

- A** Rundschleifen
- B** Unrundschleifen
- C** Drehen
- D** Hartdrehen
- E** Kombination Schleifen/Hartdrehen

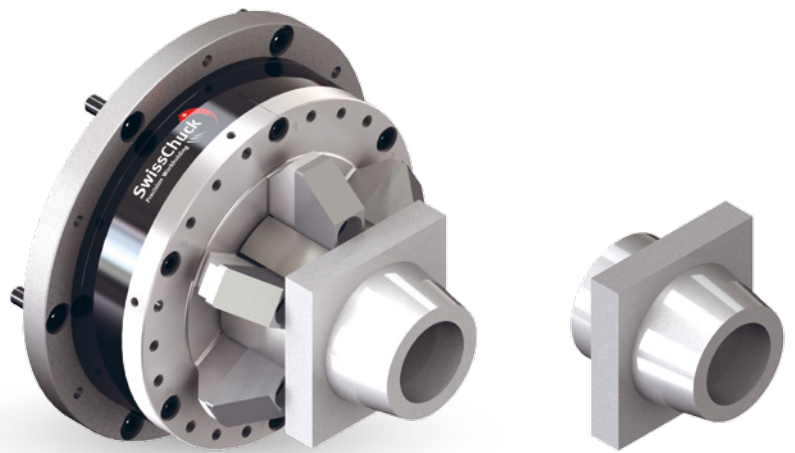


Symbolerklärung:
SwissChuck.com



Typ	Ident-Nr	∅ Aussen [mm]	Höhe [mm]	Drehzahl max. [1/min]	Gewicht [kg]	Betätigung max. [MPa]	geeignet für
6VMCHP 85	SX1007477	85	38	5000	1.35	6	AB(CDE)
6VMCHP 128	SX1007621	128	58	3500	4.04	6	AB(CDE)
6VMCHP 160	SX1007643	160	73	2250	8.16	6	AB(DE)
6VMCHP 200	SX1007661	200	91	1500	15.7	6	AB(DE)

ANWENDUNGS- BEISPIELE

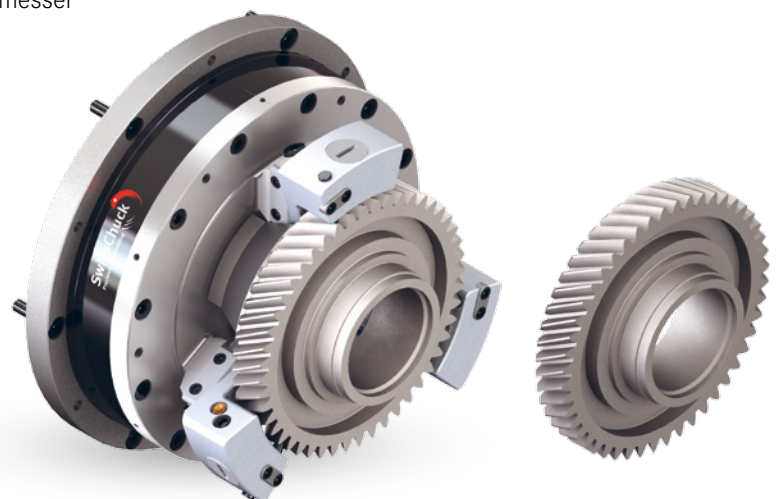


6VMCHP 200

Formkörper:

Spannung am Aussendurchmesser

- Schleifen von Bohrung und Kegel
- Kleinste Toleranzen in axialer Richtung
- Höchste Konzentrität von Innen- zu Aussendurchmesser

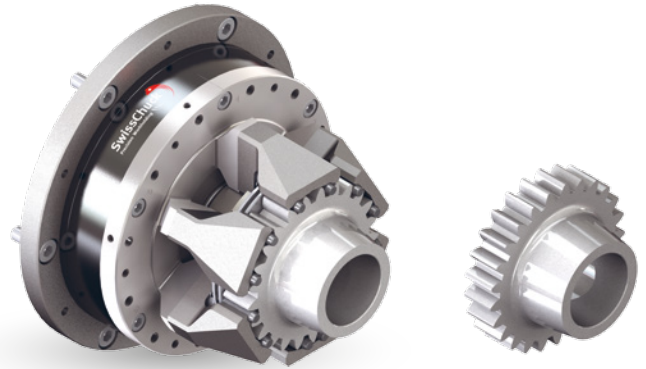


3VMCHP 240 So

Schrägverzahntes Getrieberad:

Spannung im Teilkreis mit Rückzug auf Axialanschlag

- Schleifen der Bohrung und Aussendurchmesser
- Schneller Backenwechsel, radial zugängliche Befestigungsschrauben
- Mit Vorzentrierstiften, radial verstellbar

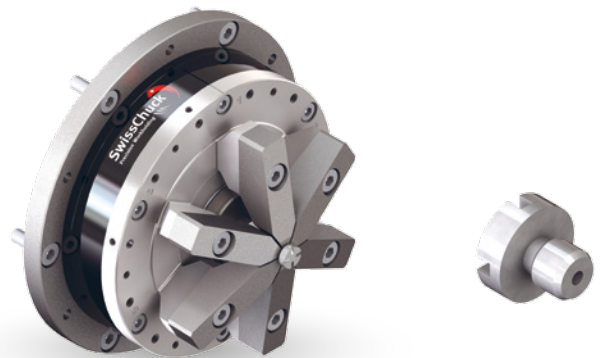


6VMCHP 160

Gerade verzahntes Ritzel:

Spannung im Teilkreis mit Rückzug auf Axialanschlag

- Schleifen des Kegels und der Bohrung
- Beste Konzentrität zum Teilkreis
- Stabile Anlage an Axialanschlag

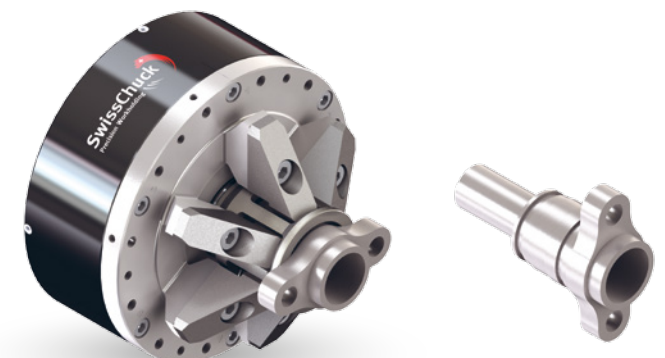


6VMCHP 85 So

Kleinteil $\varnothing 7.5/3.5 \times 5.8$:

Aussenspannung $\varnothing 3.5$ mit Rückzug auf Axialanschlag

- Schleifen der Bohrung und Stirnseiten
- Kleinste Längen-Toleranzen; perfekter Rückzug auf Axialanschlag
- Kühlwasserzufuhr durchs Zentrum



6MCHP 160 So

Düsenkörper:

Aussenspannung mit Rückzug auf Axialanschlag

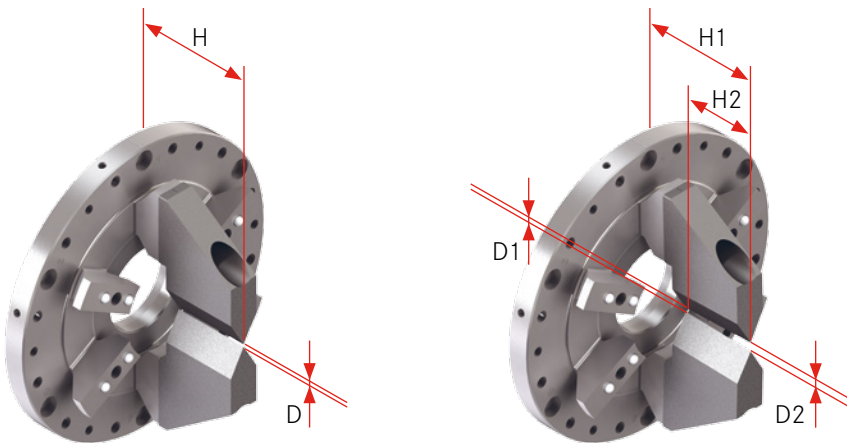
- Schleifen der Bohrung und Stirnseiten
- Kleinste Längen-Toleranzen; perfekter Rückzug auf Axialanschlag
- Kühlwasserzufuhr durchs Zentrum
- Zylinderbetätigte Sonderlösung

ZUBEHÖR VMCHP

Membrane VMCHP

Membranen

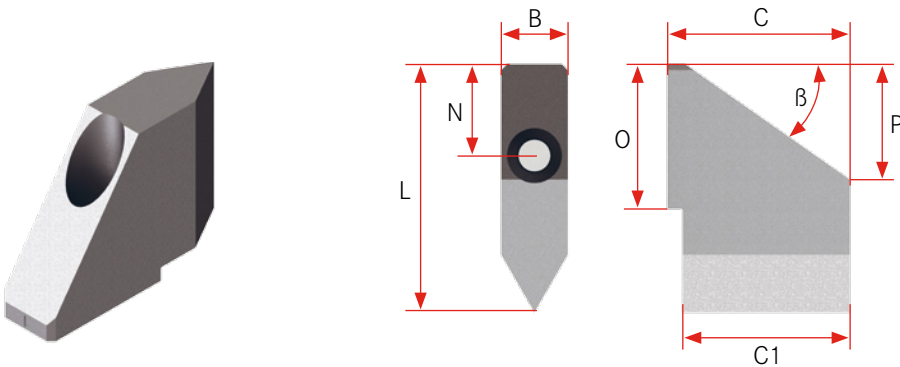
Typ	Ident-Nr.
6VMCHP 85	SM1007478
6VMCHP 128	SM1007622
6VMCHP 160	SM1007644
6VMCHP 200	SM1007665



Öffnungshübe

Typ	H [mm]	H1 [mm]	H2 [mm]	D [mm]	D1 [mm]	D2 [mm]
6VMCHP 85	41	41.9	20	0.5	1.3	2.5
6VMCHP 128	62	63.3	33	0.5	0.8	2.7
6VMCHP 160	78	79.6	43	1	1.1	3.4
6VMCHP 200	97.5	99.5	55	2	2.3	5.2

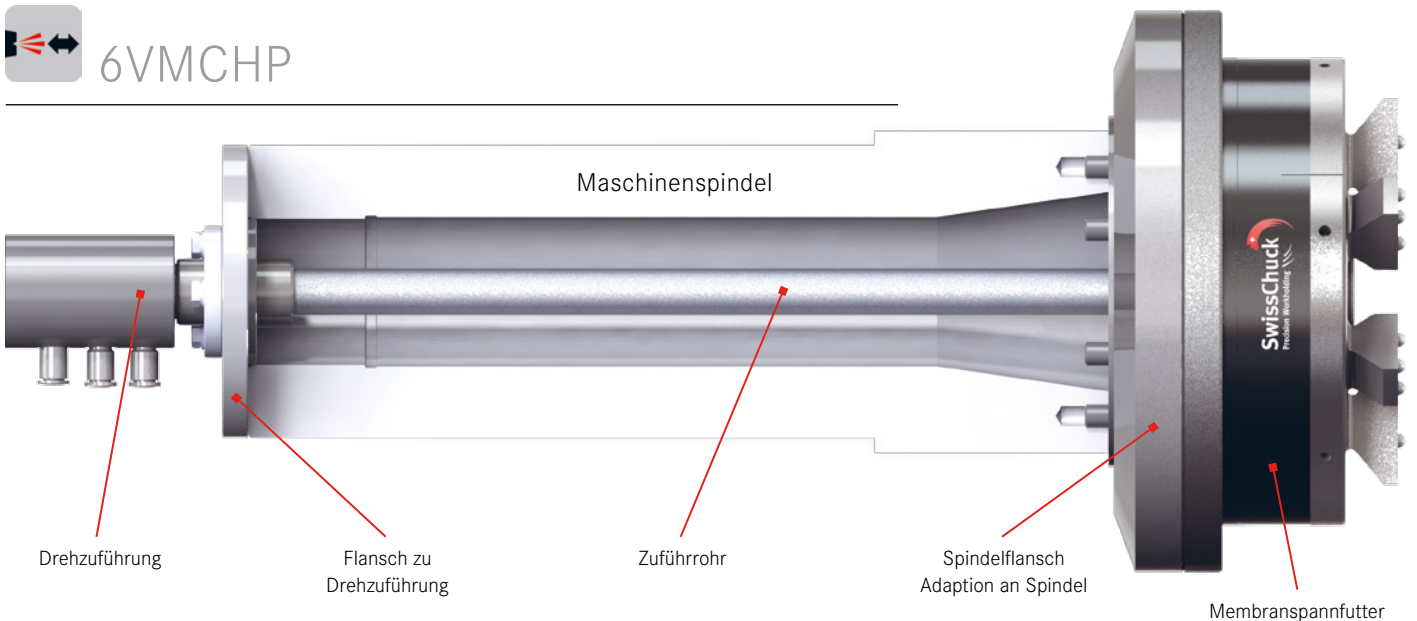
Aufsatzbacken VMCHP



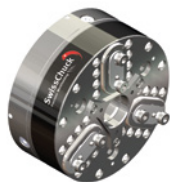
Weiche Aufsatzbacken (Satz à 6 Stück - Material: CK 45)

Grösse	Bezeichnung	Ident-Nr.	Breite B [mm]	Höhe C [mm]	Höhe C1 [mm]	Länge L [mm]	P [mm]	β [°]	O [mm]	N [mm]
85	6VMCHP-WBCK 85	SM1007481	9	25	20	34.75	9	25	20	11
128	6VMCHP-WBCK 128	SM1007630	14	38	33	52.75	14	38	30.5	19
160	6VMCHP-WBCK 160	SM1007650	17	48	43	65.5	17	48	38	24
200	6VMCHP-WBCK 200	SM1007666	22	60	55	81.5	22	60	47.5	30

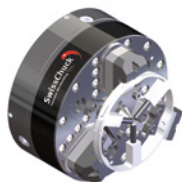
ANBAUBEISPIEL



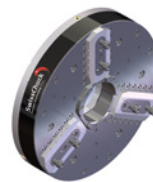
Der Anbau eines Spannsystems wird maschinenspezifisch ausgeführt. SwissChuck konstruiert und realisiert alle erforderlichen Komponenten. Als Kunde erhalten Sie somit den kompletten, montagebereiten Anbau geliefert.



KCHP/VKHP
Präzisions-Kraftspannfutter



SAP zu KCHP
Automatisiertes Drehherz



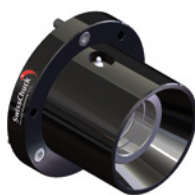
KFHP
Präzisions-Kraftspannfutter



KHSF
Präzisions-Fliehkraftfutter



VMCHP
Membranfutter



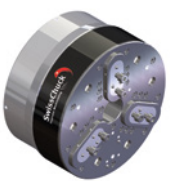
LZK/LSK-S
Lamellenspannzangenfutter



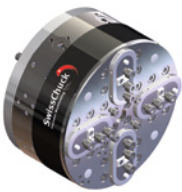
DL
Lamellenspanndorn



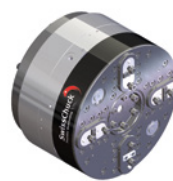
TGC/FTGC
Werkzeugspannfutter



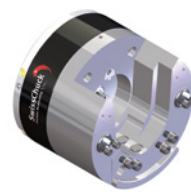
OVEK
Präzisions-Kraftspannfutter



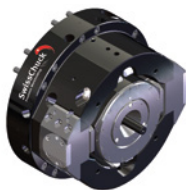
OVEKA
Ausgleichsfutter



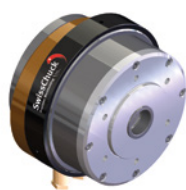
OVEKAV
Verschiebbare Ausgleichsfutter



FLD/AFLD
Drehfingerkonsulfutter



SONDERLÖSUNGEN
Auf Kundenwunsch



PZLHM
Pneumatischer Kraftspannzylinder



TRITON
Präzisionsdrehfutter

SwissChuck AG
Industriestrasse 3
CH-8307 Effretikon
P +41 52 355 31 31
F +41 52 343 52 40
SwissChuck.com



Service@SwissChuck.com



Sales@SwissChuck.com

