



SPANNZANGENSYSYSTEM
LZK-S



MEHRBEREICHS- SPANNZANGENSYSYSTEM

Für anspruchsvolle Spanngeometrien und variierende Werkstückdurchmesser

Das Spannzangensystem von SwissChuck – der Geheimtipp für die rationelle Fertigung!

Die hochpräzise Lamellenspanntechnik ermöglicht es, mit einer Wechselspannzange einen Spannbereich von mehreren Millimetern abzudecken. Durch die perfekte Spanngeometrie (Parallelspannung) über den gesamten Spannbereich bleibt eine nachhaltige Rundlaufgenauigkeit von besser als 0,01mm garantiert. Beispiel: beim Spannfutter Typ LZK-BS kann mit 7 Wechselspannzangen der gesamte Spannbereich von $\varnothing 2.5$ bis 42.5 abgedeckt werden – siehe Seite 5. Nebst einer verringerten Lagerhaltung und den damit verbundenen Investitionskosten, werden Umrüstzeiten reduziert und die Flexibilität in der Fertigung wird gesteigert.

Was mit weitverbreiteten Zangensystemen nicht möglich ist, kann mit dem Spannzangensystem von SwissChuck problemlos gelöst werden. Der grosse Spannbereich einer einzelnen Wechselspannzange ermöglicht das Übergreifen von Schultern an Werkstücken. Ihre Maschineneinrichtung wird somit flexibler und ein Wechsel zu Backenfuttern und die damit entstehenden Umrüstzeiten bleiben oft hinfällig.

SwissChuck bietet ein umfassendes Standardprogramm an. Falls keine passende Spannzange vorhanden sein sollte, können kundenspezifische Sonderspannzangen realisiert werden.

Vorteile



- Parallelspannung über gesamten Hub
- Grosser Spannbereich pro Wechselspannzange
- Geringe Umrüstzeiten
- Stabiles, robustes Spannfutter
- Hohe Drehzahlen
- Geeignet für dünnwandige Ringe (Anzahl Spannlamellen)
- Übergreifende Spannungen möglich

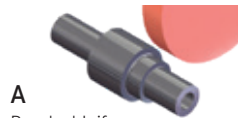
Funktion



- Lamellen-Wechselspannzangen
- Axial fixe Spannstelle
- Betätigung mittels Kraftspannzylinder
- Vorwiegend für Dreh- und Schleifbearbeitungen



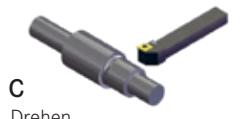
Eignung nach
Bearbeitungsprozess:



A
Rundschleifen



B
Unrundschleifen



C
Drehen



D
Hartdrehen



E
Kombination
Schleifen/Hartdrehen



Symbolerklärung:
SwissChuck.com

Spannzangenfutter Typ LZK-S

**Lamellenspannzangenfutter für Aussenspannungen:
schubbetätigt, mit axial fixer Spannposition**

- Axial fixe Spannposition
- Rundlaufgenauigkeit $\leq 0,01\text{mm}$
- Spann- \varnothing bis 162mm (Spannfutter LZK-ES)
- Verformungsarme Spannung von dünnwandigen Werkstücken
- Großer Durchlass - geeignet für Stangenmaterial
- Hohe Drehzahlen
- Grosse Spannkraft
- Geringe Fliehkräfteverluste
- Unempfindlich gegen Verschmutzung



LZK-S – Auswahlkriterien

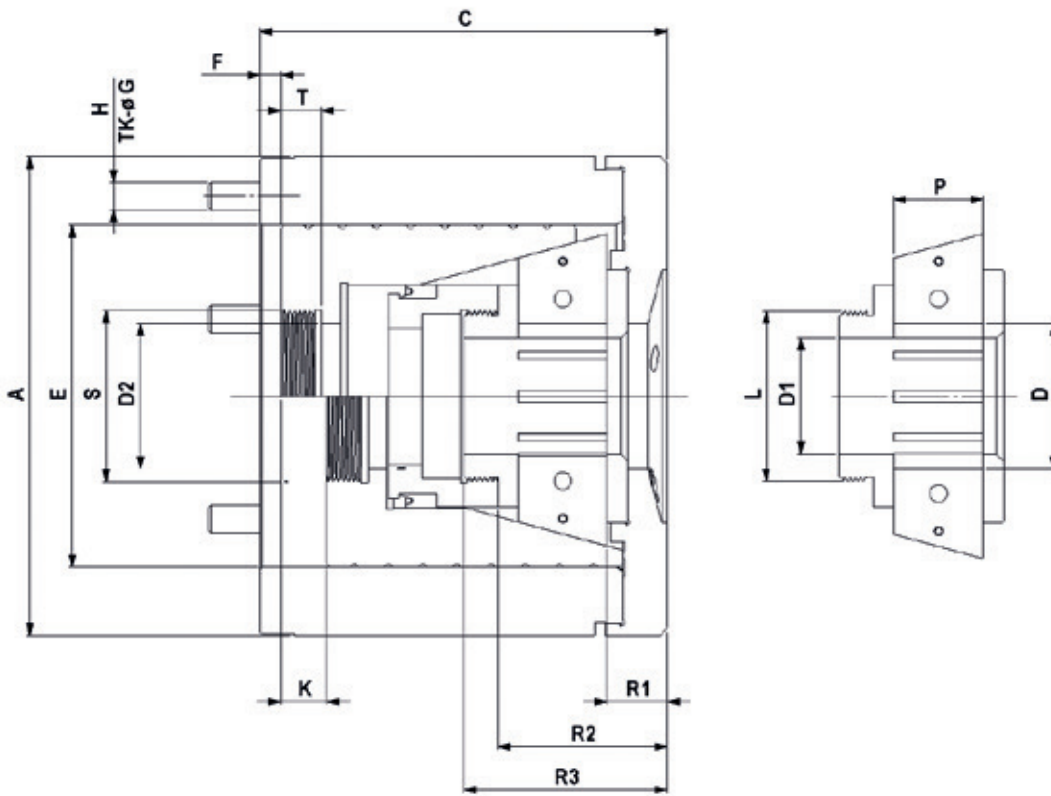
- Grösster Werkstückdurchmesser:
 - siehe Darstellung Seite 5
 - Übergreifende Spannungen gefordert:
 - erforderlicher Spannbereich einer Spannzange
 - evtl. Sonderspannbereich erforderlich
 - Spanndurchmesserbereich:
 - welche Wechselspannzangen werden benötigt - siehe Seite 5
- **SwissChuck berät Sie gerne bei der optimalen Auswahl des Spannsystems.**

LZK-S -
Wechselspannzange



LZK-S - Spannzangenfutter





Spannzangenfutter Typ LZK-S

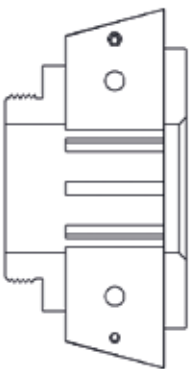
Variablen	Einheiten	LZK-AS	LZK-BS	LZK-US	LZK-CS	LZK-DS	LZK-ES
A	mm	92	140	190	220	250	330
C	mm	80	119	145	161	184	210
D2	mm	25	42.5	66	83	104	164
E	mm	60	100	140	160	190	275
F	mm	5	6	6	6	6	6
G	mm	76	118	164	185	220	300
H	Gewinde	6 x M6	6 x M8	6 x M8	6 x M8	6 x M10	6 x M12
K Hub	mm	9	13.5	19	19	21	32
L	Gewinde	M32x1	M50x1.5	M80x1.5	M92x1.5	M115x1.5	Ø 174 g6
P	mm	16	26	45	45	48	55
R1	mm	11	17.5	22	24.0	28	38
R2	mm	34	43.5	74	76	83.0	103
R3	mm	40	59.5	84	86	98.0	109
S	Gewinde	M32x1.5	M50x1.5	M72x1.5	M92x1.5	M115x1.5	M120x1.5
T	mm	8	12	15	15	15	20
Betätigung	kN (max)	20	35	40	50	60	70
Spannkraft	kN (max)	40	70	80	100	120	140
n max	1/min	6300	6300	6000	4500	4000	3500
Gewicht *	kg	3.2	11.0	25	42	55	98
Massenträgheitsmoment *	kgm ²	0.004	0.030	0.125	0.283	0.503	1.620

* mit Spannzange

Masse D und D2 siehe Tabelle auf Seite 6

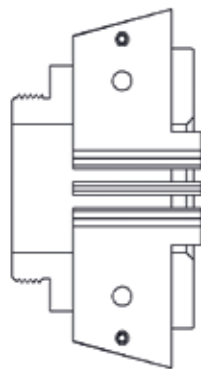
LZK-S - SPANNZANGENSORTIMENT

Grundversion O



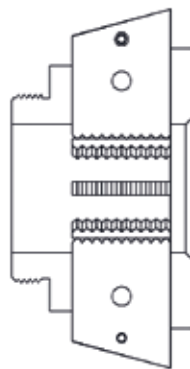
Nasenlamellen N

Verlängerte Führungslänge

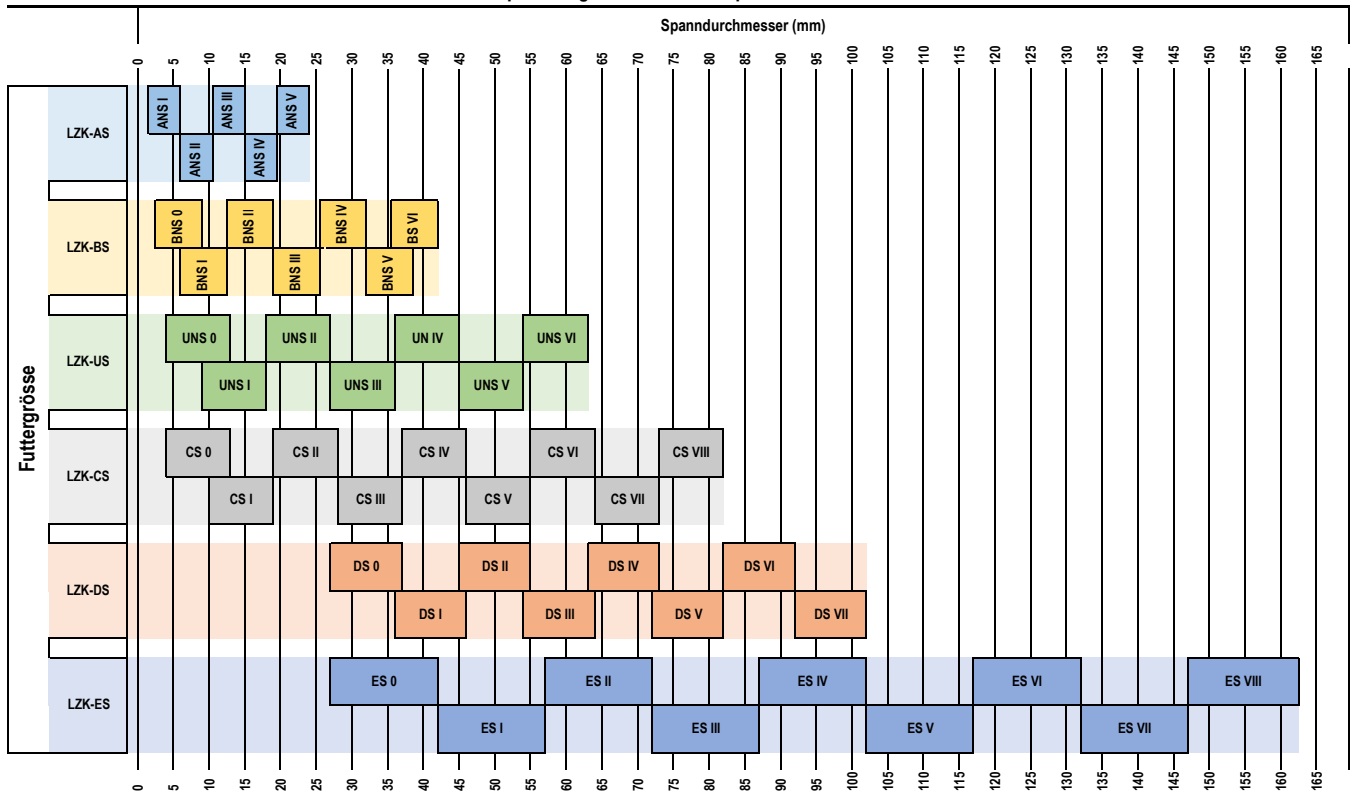


Verzahnte Lamellen Z

Erhöhte Drehmomentübertragung für Schruppprozesse



Spannzangenvarianten mit Spannbereichen

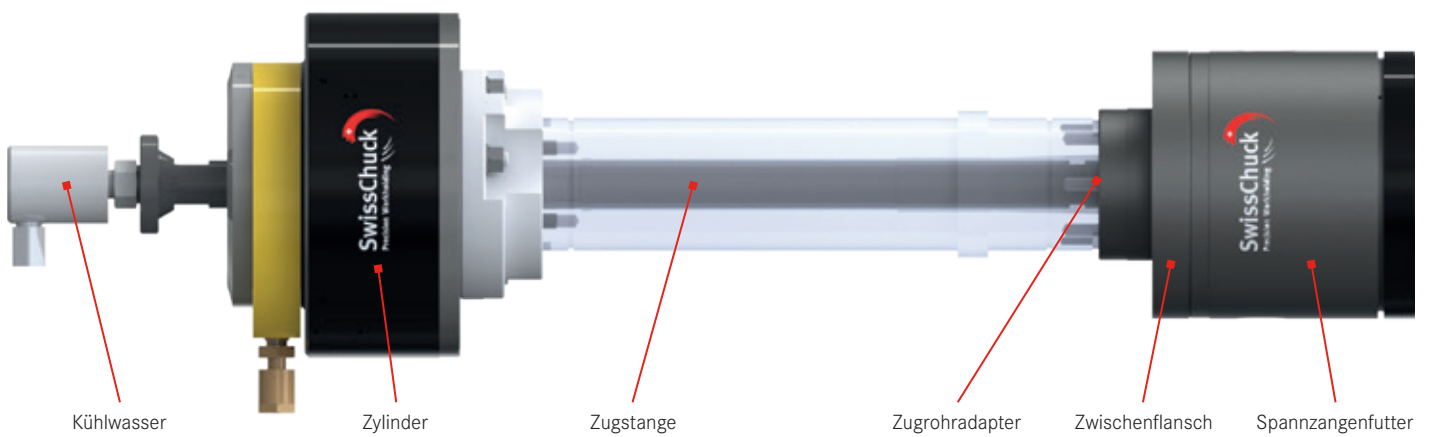


Bestellbeispiel: Spannzangenfutter Typ LZK-CS / Spannzange CS VI

Sonderspannzangen mit spezifischen Spannbereichen oder speziellen Lamellengeometrien sind realisierbar. Unsere Mitarbeiter beraten Sie gerne.

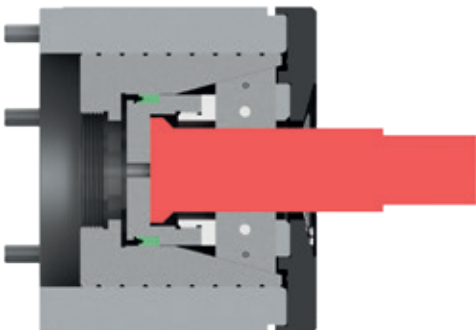
ANBAUBEISPIEL

F ↔ LZK-S



Der Anbau eines Spannsystems wird maschinenspezifisch ausgeführt. SwissChuck konstruiert und realisiert alle erforderlichen Komponenten. Als Kunde erhalten Sie somit den kompletten, montagebereiten Anbau geliefert

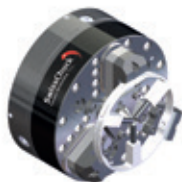
Variante mit Axialanschlügen



Optionale Anschlageneinheiten mit einfacher Längenanpassung sind auf Anfrage erhältlich



KCHP/VKCHP
Präzisions-Kraftspannfutter



SAP zu KCHP
Automatisiertes Drehherz



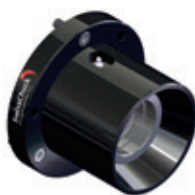
KFHP
Präzisions-Kraftspannfutter



KCHSF
Präzisions-Fliehkraftfutter



VMCHP
Membranfutter



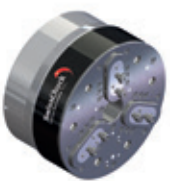
LZK/LSK-S
Lamellenspannzangenfutter



DL
Lamellenspanndorn



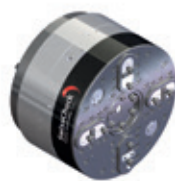
TGC/FTGC
Werkzeugspannfutter



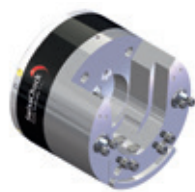
OVEK
Präzisions-Kraftspannfutter



OVEKA
Ausgleichsfutter



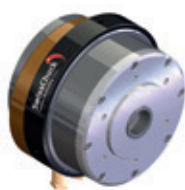
OVEKAV
Verschiebbare Ausgleichsfutter



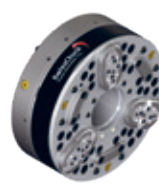
FLD/AFLD
Drehfingerkonsulfutter



SONDERLÖSUNGEN
Auf Kundenwunsch



PZLHM
Pneumatischer Kraftspannzylinder



TRITON
Präzisionsdrehfutter



LZK-S
Spannzangensystem

SwissChuck AG
Industriestrasse 3
CH-8307 Effretikon
P +41 52 355 31 31
F +41 52 343 52 40
SwissChuck.com



Service@SwissChuck.com



Sales@SwissChuck.com

